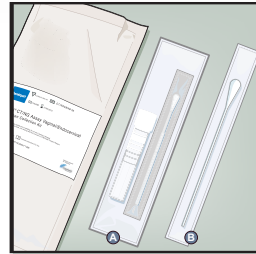


# Xpert® CT/NG Prélèvement d'un échantillon endocervical

1

Le kit de prélèvement d'échantillon vaginal/endocervical Xpert® CT/NG contient

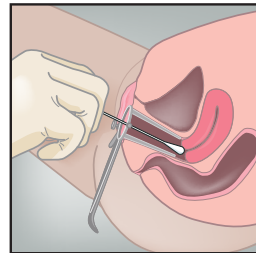
- Ⓐ Kit de prélèvement individuel
- Ⓑ Écouvillon de nettoyage



2

Éliminez l'excès de mucus de l'endocol et de la région environnante en utilisant l'écouvillon de plus grande taille emballé individuellement Ⓑ.

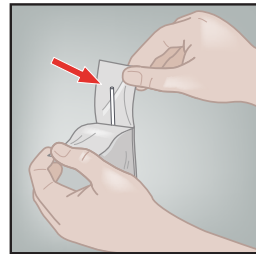
Jetez l'écouvillon.



3

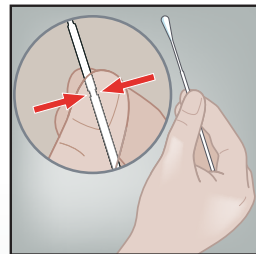
Ouvrez l'emballage Ⓐ qui contient le tube de réactif de transport d'écouvillon Xpert fermé par un bouchon rose et l'écouvillon de prélèvement emballé individuellement. Mettez le tube de côté avant de prélever l'échantillon.

Retirez le film de protection de l'emballage de l'écouvillon de prélèvement.



4

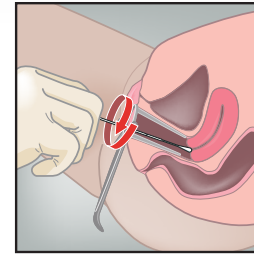
Tenez l'écouvillon dans la main en plaçant le pouce et l'index au milieu de la tige de l'écouvillon.



5

Insérez l'écouvillon de prélèvement dans le canal endocervical. Tournez l'écouvillon dans le sens horaire pendant 10 à 30 secondes, à l'intérieur du canal endocervical.

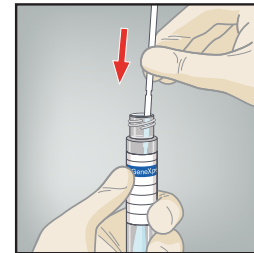
Sortez délicatement l'écouvillon.



6

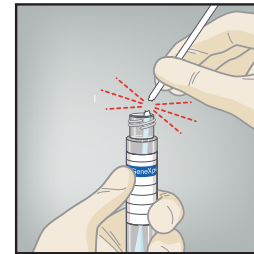
Dévissez le bouchon du tube de transport.

Déposez immédiatement l'écouvillon de prélèvement d'échantillon dans le tube de réactif de transport.



7

Après avoir identifié la ligne de cassure, cassez la tige de l'écouvillon contre la paroi du tube. Jetez la partie supérieure de la tige de l'écouvillon.



8

Rebouchez le tube de réactif de transport d'écouvillon et serrez bien le bouchon.

Étiquetez le tube de transport avec les informations d'identification de l'échantillon, notamment la date du prélèvement, comme requis.

