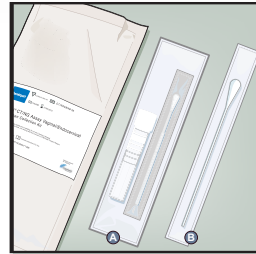


# Xpert® CT/NG Entnahme von Endozervikalproben

1

Das Xpert® CT/NG Entnahmekit für Vaginal-/Endozervikalproben enthält

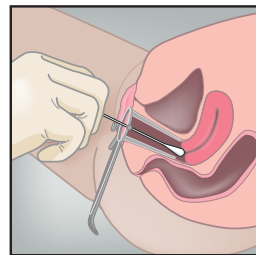
- Ⓐ Einzelentnahme-Kit
- Ⓑ Reinigungstupfer



2

Mit dem großen, einzeln verpackten Reinigungstupfer Ⓑ überschüssigen Schleim von der Zervix und dem umliegenden Bereich entfernen.

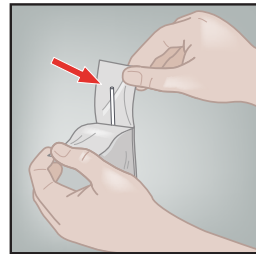
Den Tupfer entsorgen.



3

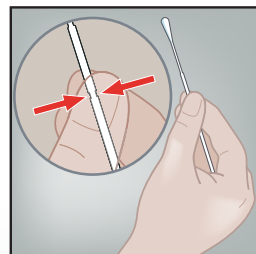
Die Verpackung Ⓐ mit dem Xpert Tupfer-Transportröhrchen mit rosafarbenem Deckel und dem einzeln verpackten Entnahmetupfer öffnen. Das Röhrchen beiseite stellen, bevor die Probe entnommen wird.

Die Verpackung des Entnahmetupfers öffnen, indem sie von oben her aufgezogen wird.



4

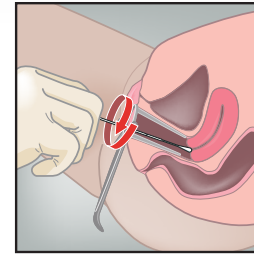
Den Tupfer in der Hand halten, sodass Daumen und Zeigefinger in der Mitte des Stiels liegen.



5

Den Entnahmetupfer in den Endozervikalkanal einführen. Den Tupfer 10 – 30 Sekunden lang im Endozervikalkanal drehen.

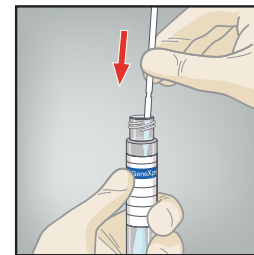
Den Tupfer vorsichtig herausziehen.



6

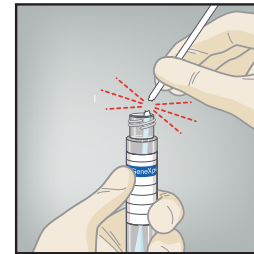
Den Deckel vom Transportröhrchen abschrauben.

Den Probenentnahmetupfer sofort in das Transportröhrchen stecken.



7

Die Sollbruchstelle ausfindig machen und den Stiel des Tupfers an der Wand des Röhrchens abbrechen. Den oberen Teil des Tupferstiels entsorgen.



8

Den Deckel des Tupfer-Transportröhrchens wieder aufsetzen und fest zuschrauben.

Das Transportröhrchen wie erforderlich mit den Angaben zur Probenidentifikation (einschließlich Entnahmedatum) beschriften.

