

Preparação do cartucho Xpert GBS

Consulte as instruções detalhadas, precauções e advertências no folheto informativo.

Para obter uma cópia da FDS, visite www.cepheid.com ou www.cepheidinternational.com

Assistência Técnica da Cepheid

Filial nos EUA
+1 (888) 838-3222

techsupport@cepheid.com

Delegação na Europa
+33 563 82 53 19

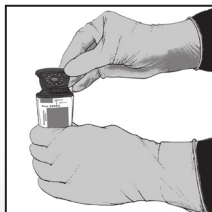
support@cepheideurope.com



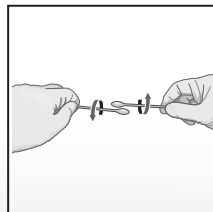
1 Obtenha um cartucho.



2 Abra a tampa do cartucho.

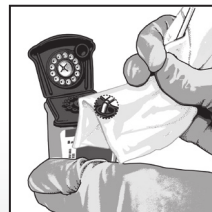


3 Remova as zaragatoas do recipiente. Esfregue suavemente as zaragatoas uma na outra para distribuir a amostra em cada uma. Volte a colocar uma zaragatoa no tubo para transporte.



Nota: Não segure na zaragatoa por baixo do entalhe.

4 Insira a outra zaragatoa na câmara de amostra do cartucho. Quebre a zaragatoa pelo entalhe.



Nota: Utilize gaze ou equivalente para minimizar o risco de contaminação.

5 Certifique-se de que a zaragatoa consegue flutuar livremente na câmara.



Colocação incorreta da zaragatoa. A extremidade da zaragatoa fica presa na ranhura da abertura da câmara de amostra.



6 Feche a tampa do cartucho. Inicie o teste dentro do prazo indicado no folheto informativo.



Procedimento de repetição de teste Xpert

• Xpert GBS

Consulte as instruções detalhadas, precauções e advertências no folheto informativo.

Para obter uma cópia da FDS, visite www.cepheid.com ou www.cepheidinternational.com

Assistência Técnica da Cepheid
Filial nos EUA
+1 (888) 838-3222, opção 2
techsupport@cepheid.com

Delegação na Europa
+33 563 82 53 19
support@cepheideurope.com



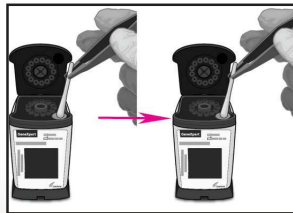
1 Guarde o cartucho usado. Obtenha um novo cartucho Xpert.



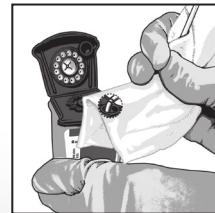
2a Se existir líquido na câmara de amostra do cartucho, utilize uma pipeta de transferência estéril para transferir todo o líquido para a câmara de amostra de um novo cartucho.



2b Se não houver líquido, utilize uma pinça estéril para transferir a zaragatoa para um novo cartucho.



2c Ou prepare um novo cartucho, utilizando a segunda zaragatoa, conforme se mostra no lado inverso.



3 Feche a tampa do cartucho. Inicie o teste dentro do prazo especificado.

