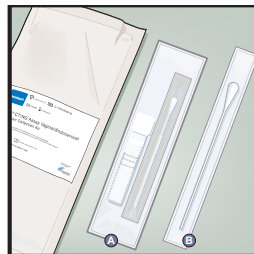


# Xpert® CT/NG Recogida de muestras endocervicales

1

El kit de recogida de muestras vaginales/endocervicales Xpert® CT/NG contiene:

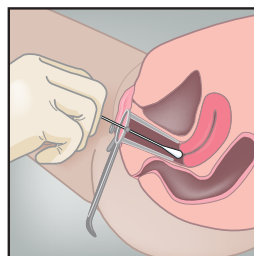
- Ⓐ Kit de recogida individual
- Ⓑ Hisopo de limpieza



2

Retire el exceso de mucosidad del cuello uterino y de alrededor de él utilizando el hisopo de limpieza grande envuelto individualmente Ⓑ.

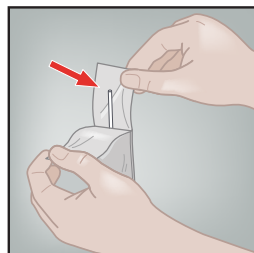
Deseche el hisopo.



3

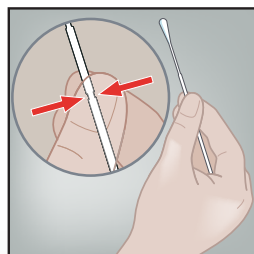
Abra el paquete Ⓐ que contiene el tubo de reactivo de transporte del hisopo Xpert con tapa rosa y el hisopo de recogida envuelto individualmente. Deje el tubo a un lado antes de comenzar a recoger la muestra.

Abra el envoltorio del hisopo de recogida. Para ello, tire desde la parte superior del envoltorio.



4

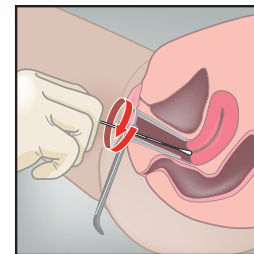
Sostenga el hisopo con la mano, colocando el pulgar y el dedo índice en la mitad de su mango.



5

Introduzca el hisopo de recogida en el canal endocervical. Gire el hisopo en el sentido de las agujas del reloj durante 10-30 segundos en el canal endocervical.

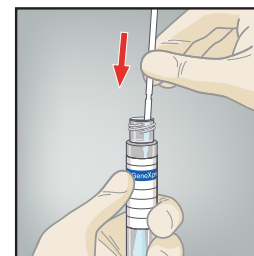
Retírelo con cuidado.



6

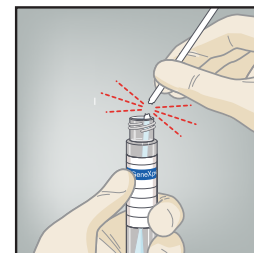
Desenrosque la tapa del tubo de transporte.

Coloque inmediatamente el hisopo de recogida de muestras dentro del tubo de reactivo de transporte.



7

Tras identificar la línea ranurada, rompa el mango del hisopo contra un lado del tubo. Deseche la parte superior del mango del hisopo.



8

Vuelva a colocar la tapa del tubo de reactivo de transporte del hisopo y ajústela bien.

Etiquete el tubo de transporte con la información de identificación de la muestra, incluida la fecha de recogida, según sea necesario.

