



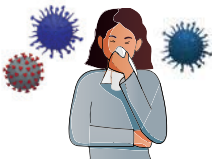
Étude d'impact

Contexte



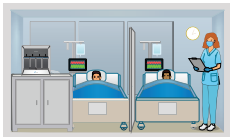
Statut inconnu

Des patients dont l'état de santé ou le statut infectieux est inconnu arrivent aux urgences



Complexité diagnostique

Diagnostiquer la COVID-19 est difficile en raison de la similitude des symptômes avec ceux de la grippe ou de l'infection au VRS

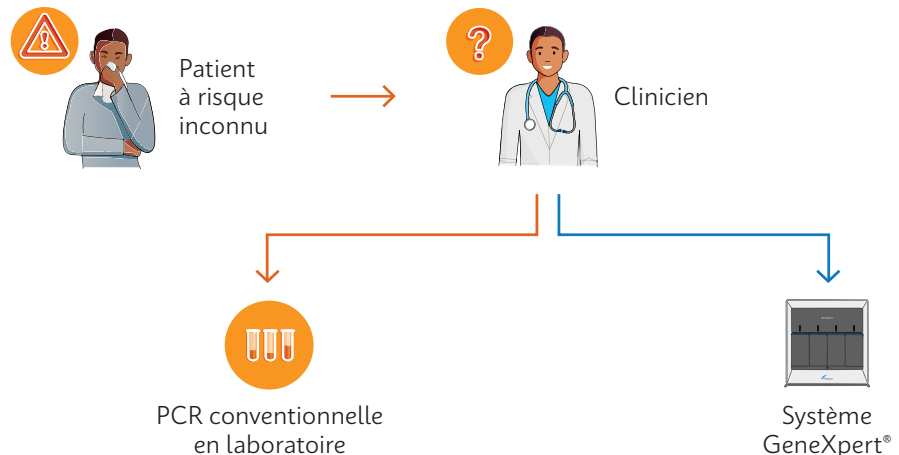


Risque pour le personnel

Tous les patients sont isolés pour protéger les autres patients et le personnel

Les tests PCR rapides permettent de gagner en rentabilité et de gérer rapidement l'isolement

Le service des urgences de l'hôpital universitaire d'Essen en Allemagne a relevé le défi de la prise en charge des maladies transmissibles telles que l'infection à SARS-CoV-2 en évaluant les bénéfices des tests PCR moléculaires rapides de biologie délocalisée avec le système GeneXpert. Cette étude a examiné comment cette approche, par rapport aux tests PCR conventionnels en laboratoire sur site, a influencé les coûts, le flux de travail, la désinfection, la durée d'isolement et l'utilisation des ressources.



L'enjeu :

Gestion de l'isolement jusqu'au diagnostic final¹



L'isolement de la cohorte

n'est possible qu'avec un résultat de test valide



Une durée d'isolement plus longue

entraîne une charge de travail supplémentaire pour le personnel infirmier



Capacité de service bloquée

par patient hospitalisé = **15,06 heures**



Possibilité de perte de chiffre d'affaires

par cas de patient = **421 €**

Les résultats :

Équilibrer coût et valeur avec le diagnostic PCR rapide¹



Délai moyen jusqu'au résultat du test

1,62 heure contre 16,08 heures
(admission – résultat du test)



Améliorations des processus

↓ **Nombre d'étapes** — Élimination des étapes supplémentaires pour isoler les patients présentant des résultats de test négatifs



Temps d'isolement réduit de 14,46 heures par patient



Économies potentielles sur les coûts médicaux directs pour les patients hospitalisés présentant un résultat de test négatif²

~ 156 000 €

L'impact :

Valeur, rapidité et rentabilité avec le diagnostic PCR rapide¹



Possibilité de remboursement due à des patients supplémentaires sur un an³
1,8 M€



Économies de jours-lits

65 604 heures de capacité bloquée du service auraient pu permettre d'accueillir **380 patients** supplémentaires par an*



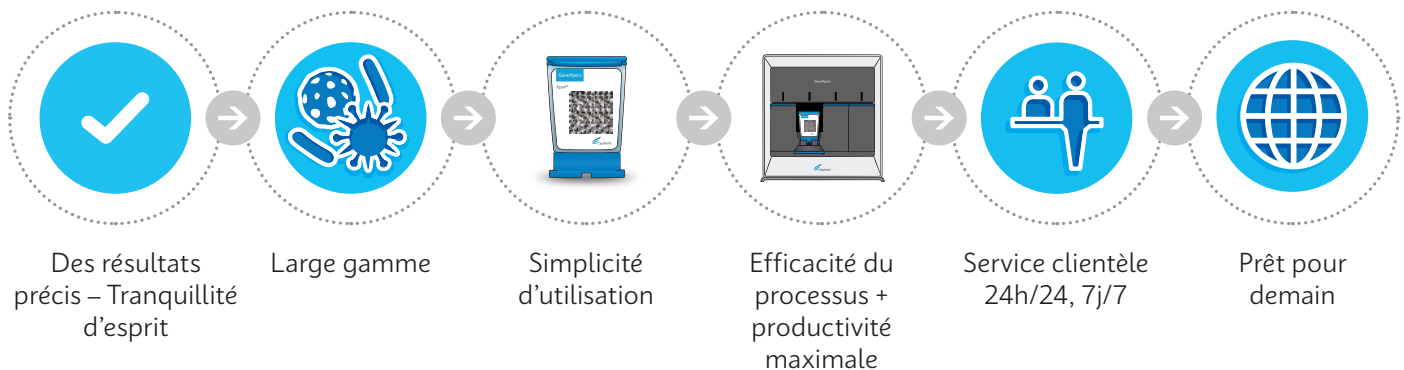
Schéma opérationnel rationalisé

- ↓ Temps d'isolement
- ↓ Charge de travail
- ↓ Ressources utilisées

(1 infirmière pour le processus complet du prélèvement au résultat)

Bien que les coûts de la PCR rapide soient plus élevés, elle est bénéfique pour le flux de travail, réduit les coûts totaux et libère les services en termes de capacité. La PCR rapide peut donc être bénéfique dans d'autres infections respiratoires telles que l'infection au VRS et la grippe et peut aider à faire face aux futurs défis en cas de pandémie.

Le partenariat avec Cepheid



Scannez pour en savoir plus sur la manière dont cet hôpital a fait des économies avec la PCR rapide en biologie délocalisée

Références :

- 1 Fistera D, Kikull K, Risse J, Herrmann A, Brachmann M, Kill C (2023) Point-of-care PCR testing of SARS-CoV-2 in the emergency department: Influence on workflow and efficiency. PLoS ONE 18(8): e0288906. <https://doi.org/10.1371/journal.pone.0288906>
- 2 Extrapolating findings to the study population per year, the cost difference was estimated to be €155,652.81 for inpatients with a negative test result. <https://doi.org/10.1371/journal.pone.0288906.t005>
- 3 Extrapolating to one pandemic year led to 65,604 h of blocked ward capacity which could have been utilized for a calculated 380 other patients with an anticipated total reimbursement of €1,833,971.11 over one year.

* Basé sur une population d'étude de 4 839 patients. La capacité bloquée du service prend en compte la durée de désinfection et d'isolement.

CE-IVD. Dispositif médical de diagnostic *in vitro*. Peut ne pas être disponible dans tous les pays. Les tests Xpert® sont des tests de biologie moléculaire réservés aux professionnels de santé à utiliser avec le système GeneXpert®.

Lire attentivement les instructions figurant dans la notice d'utilisation et/ou dans le manuel d'utilisation du système. Fabricant : Cepheid AB, Distributeur : Cepheid Europe SAS. 12/2023

SIÈGE SOCIAL

904 Caribbean Drive
Sunnyvale, CA 94089, États-Unis

APPEL GRATUIT +1.888.336.2743
TÉLÉPHONE +1.408.541.4191
FAX +1.408.541.4192

SIÈGE EUROPÉEN

Vira Solelh
81470 Maurens-Scopont, France

TÉLÉPHONE +33.563.82.53.00
FAX +33.563.82.53.01
E-MAIL cepheid@cepheideurope.fr

www.Cepheidinternational.com

© 2023 Cepheid. 3329-02F

