

Preparazione della cartuccia Xpert GBS

Per istruzioni dettagliate, avvertenze e precauzioni, fare riferimento al foglietto illustrativo.

Per una copia della SDS, consultare il sito:
www.cepheid.com o
www.cepheidinternational.com

Assistenza Tecnica di Cepheid

Ufficio USA
+1 (888) 838-3222
techsupport@cepheid.com

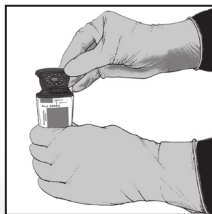
Ufficio europeo
+33 563 82 53 19
support@cepheideurope.com



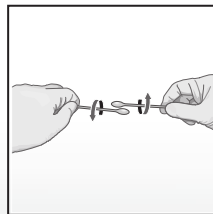
1 Procurarsi una cartuccia.



2 Aprire il coperchio della cartuccia.

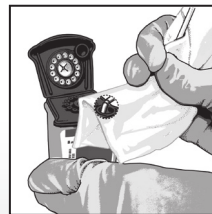


3 Estrarre i tamponi dal contenitore. Sfregare insieme delicatamente i tamponi per distribuire il campione su ciascun tampone. Rimettere un tampone nella provetta di trasporto.



Nota: non tenere il tampone al di sotto della tacca.

4 Inserire l'altro tampone nella camera per il campione della cartuccia. Spezzare il tampone in corrispondenza della tacca.



Nota: utilizzare una garza o un materiale simile per ridurre al minimo il rischio di contaminazione.

5 Accertarsi che il tampone possa oscillare liberamente all'interno della camera.



Posizionamento errato del tampone. L'estremità del tampone è rimasta incastrata nella scanalatura dell'apertura della camera per il campione.



6 Chiudere il coperchio della cartuccia. Dare inizio al test entro l'arco di tempo specificato nel foglietto illustrativo.



Procedura di ripetizione del test Xpert

- Xpert GBS

Per istruzioni dettagliate, avvertenze e precauzioni, fare riferimento al foglietto illustrativo.

Per una copia della SDS, consultare il sito:
www.cepheid.com o
www.cepheidinternational.com

Assistenza Tecnica di Cepheid
Ufficio USA
+1 (888) 838-3222, opzione 2
techsupport@cepheid.com

Ufficio europeo
+33 563 82 53 19
support@cepheideurope.com



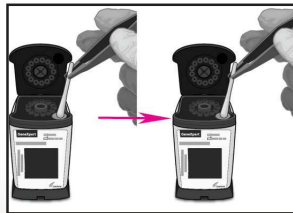
- 1 Trattenere la cartuccia utilizzata. Procurarsi una nuova cartuccia Xpert.



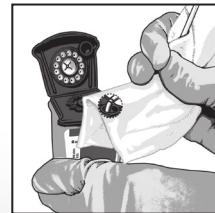
- 2a In caso di presenza di liquido nella camera per il campione della cartuccia, usare una pipetta di trasferimento sterile per trasferire tutto il liquido alla camera per il campione di una nuova cartuccia.



- 2b Se non è presente liquido, usare delle pinzette sterili per trasferire il tampone alla nuova cartuccia.



- 2c Altrimenti, preparare una nuova cartuccia usando il secondo tampone, come mostrato sul retro.



- 3 Chiudere il coperchio della cartuccia. Dare inizio al test entro l'arco di tempo specificato.

