

# Preparación del cartucho Xpert GBS

Consulte el prospecto, donde encontrará instrucciones, precauciones y advertencias detalladas.

Para obtener un ejemplar de la SDS (hoja de datos de seguridad), visite [www.cepheid.com](http://www.cepheid.com) o [www.cepheidinternational.com](http://www.cepheidinternational.com)

Servicio técnico de Cepheid

Oficina en EE. UU.

(888) 838-3222

[techsupport@cepheid.com](mailto:techsupport@cepheid.com)

Oficina de Europa

+33 563 82 53 19

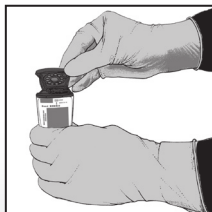
[support@cepheideurope.com](mailto:support@cepheideurope.com)



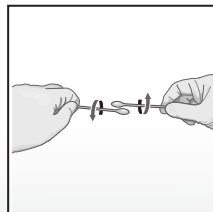
1 Obtenga un cartucho.



2 Abra la tapa del cartucho.

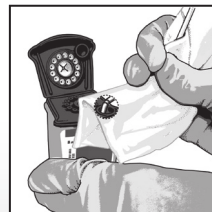


3 Extraiga los hisopos del contenedor. Frote cuidadosamente los hisopos uno contra otro para distribuir la muestra en cada hisopo. Devuelva un hisopo al tubo de transporte.



*Nota: No sujete el hisopo por debajo de la marca ranurada.*

4 Inserte el otro hisopo en la cámara de muestras del cartucho. Parta el hisopo por la marca ranurada.



*Nota: Utilice un paño o un artículo equivalente para minimizar el riesgo de contaminación.*

5 Asegúrese de que el hisopo pueda flotar libremente en la cámara.



Colocación incorrecta del hisopo. El extremo del hisopo está enganchado en la muesca de la abertura de la cámara de muestras.



6 Cierre la tapa del cartucho. Comience la prueba dentro del período especificado en el prospecto.



# Procedimiento de repetición de la prueba Xpert

• Xpert GBS

**Consulte el prospecto, donde encontrará instrucciones, precauciones y advertencias detalladas.**

Para obtener un ejemplar de la SDS (hoja de datos de seguridad), visite [www.cepheid.com](http://www.cepheid.com) o [www.cepheidinternational.com](http://www.cepheidinternational.com)

Servicio técnico de Cepheid

Oficina en EE. UU.  
(888) 838-3222, opción 2  
[techsupport@cepheid.com](mailto:techsupport@cepheid.com)

Oficina de Europa  
+33 563 82 53 19  
[support@cepheideurope.com](mailto:support@cepheideurope.com)



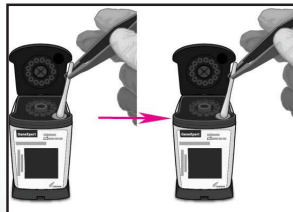
**1** Conserve el cartucho usado. Obtenga un nuevo cartucho Xpert.



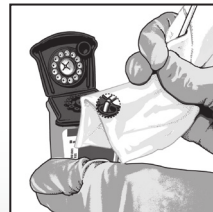
**2a** Si hay líquido en la cámara de muestras del cartucho, use una pipeta de transferencia estéril para transferir todo el líquido a la cámara de muestras de un cartucho nuevo.



**2b** Si no hay líquido, use unas pinzas estériles para transferir el hisopo a un cartucho nuevo.



**2c** O bien, prepare un cartucho nuevo utilizando el segundo hisopo, como se muestra en el reverso.



**3** Cierre la tapa del cartucho. Comience la prueba dentro del período especificado.

