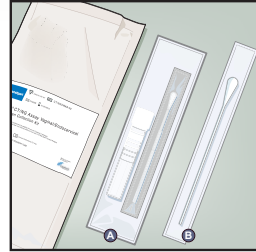
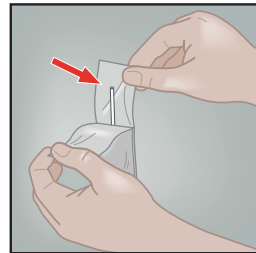


1
Abra a embalagem de colheita individual **A** que contém o tubo de reagente para transporte de zaragatoas Xpert® com tampa cor-de-rosa e a zaragatoa de colheita embalada individualmente. Ponha o tubo de lado antes de começar a colher a amostra.

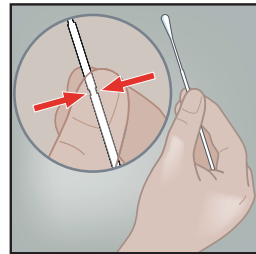


Deite fora a zaragatoa maior **B**.

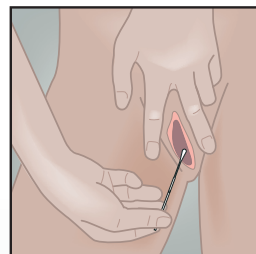
2
Abra o invólucro da zaragatoa de colheita, destacando a parte superior do invólucro. Retire a zaragatoa, tendo cuidado para não tocar na ponta nem pousar a zaragatoa.



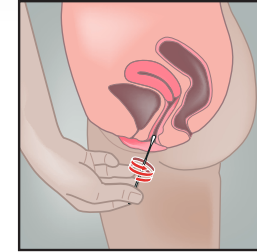
3
Segure a zaragatoa na sua mão, colocando o polegar e o dedo indicador na parte média da haste da zaragatoa sobre a linha perfurada.



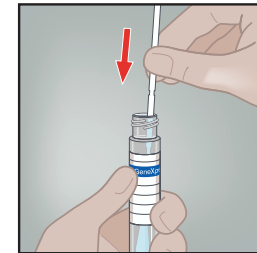
4
Com cuidado, introduza a zaragatoa na vagina até cerca de cinco centímetros para o interior da sua abertura.



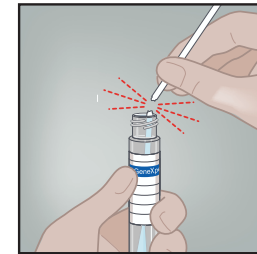
5
Rode suavemente a zaragatoa durante 10 – 30 segundos. Certifique-se de que a zaragatoa toca nas paredes da vagina, para que a humidade seja absorvida pela zaragatoa. Retire a zaragatoa e continue a segurá-la na mão.



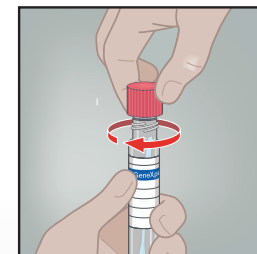
6
Desenrosque a tampa do tubo de transporte. Coloque imediatamente a zaragatoa de colheita no tubo para transporte.



7
Identificando a linha perfurada, parta a haste da zaragatoa contra o lado do tubo. Deite fora a parte de cima da haste da zaragatoa. Evite que pingue sobre a pele. Em caso de contacto, lave com água e sabonete.



8
Volte a tapar o tubo para transporte e aperte bem a tampa. Entregue o tubo, conforme informação fornecida pelo seu médico, enfermeiro ou prestador de cuidados de saúde.



Nota: O prestador de cuidados de saúde deverá rotular o tubo de transporte indicando as informações de identificação da amostra e, se necessário, a data de colheita.