

Xpert®
SA Nasal
Complete



金黄色葡萄球菌和耐甲氧西林金黄色葡萄球菌核酸(DNA)
检测试剂盒(实时荧光PCR法)

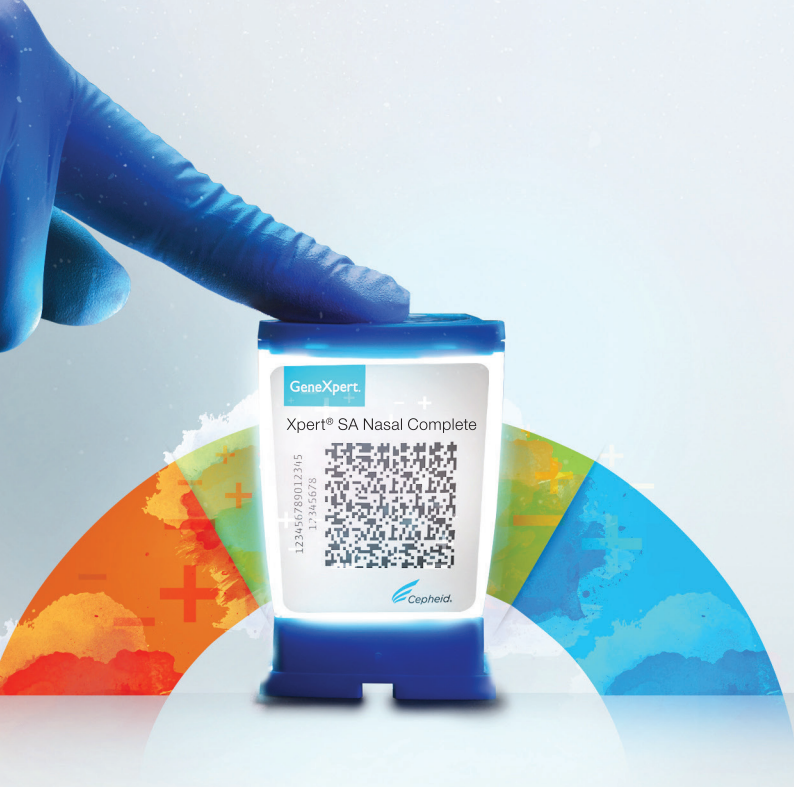


Xpert® SA Nasal Complete

快速检测SA*和MRSA#定植^

* SA金黄色葡萄球菌
MRSA耐甲氧西林金黄色葡萄球菌
^ 适用于鼻定值风险的患者(包括术前患者) 鼻拭子样本

 **Cepheid®**



GeneXpert系统使用实时PCR方法，该系统整合了样本纯化、核酸扩增、简单或复杂样本中的目标序列测定功能，并且自动化处理全部过程。GeneXpert系统要求使用一次性的GeneXpert检测盒，检测盒内装有PCR反应试剂，以控制全部的DNA提取和PCR检测过程。



金黄色葡萄球菌(SA) 感染

金黄色葡萄球菌(SA)是一种大量文件记载的条件病原菌，它是引起一系列疾病的主要院内病原菌。此外，金黄色葡萄球菌还可导致一些更严重的感染。

为了限制这些感染的蔓延，在医疗机构内已开展并实施了控制策略。控制MRSA是大多数医院感染控制计划的重点之一。传统检测MRSA和SA的标准方法是培养,非常耗费人力并需要数天方能得到确定的结果。



耐甲氧西林金黄色葡萄球菌(MRSA) 带来的危害

1960年，耐甲氧西林金黄色葡萄球菌(MRSA)的菌株被确定是由于金黄色葡萄球菌获得mecA基因的结果。当前在美国，MRSA导致的院内感染正在增加，而社区获得性MRSA感染的报告也在增加，因此也造成了可观的发病率和死亡率。同时，和MRSA感染相关的治疗费用也在逐渐上升。



检测原理

本试剂盒中的引物和探针可检测葡萄球菌A蛋白(*spa*)、甲氧西林/苯唑西林耐药基因(*mecA*)和潜入SA染色体attB位点的葡萄球菌染色体盒*mec*(*SCCmec*)的基因序列。

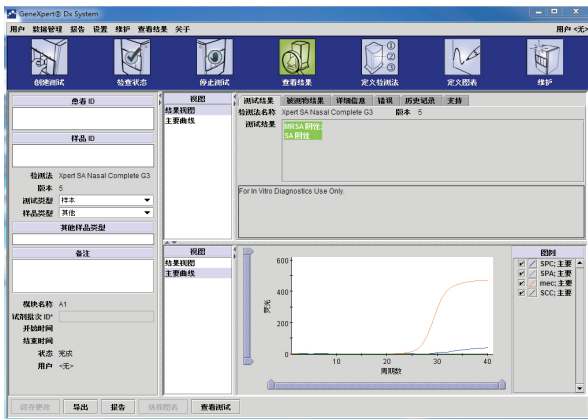
Signature for SA



Signatures for MRSA



检测报告



MRSA阴性/SA阴性结果示例

结果解读

	MRSA	SA	Coagulase Negs
<i>SCCmec</i>	+	-	-
<i>spa</i>	+	+	-
<i>mecA</i>	+	-	+ / -
<i>SPC</i>	+ / -	+ / -	+ / -

- 为临床决策提供重要依据
- 可同时检测金黄色葡萄球菌(SA)和耐甲氧西林金黄色葡萄球菌(MRSA)



工作流程:

简单3步法

即完成所有手工操作。

1

将拭子放入样本处理液中，并在折痕处折断



2

充分混匀，并将样本加入加样孔



3

将试剂盒放入仪器，开始检测



> Xpert® SA Nasal Complete

- 全自动化检测流程
- 随时上机检测，使用灵活，优化工作流程
- 快速获得结果，改善患者管理
- 整合的试剂与仪器系统

> 订购信息

货号

Xpert SA Nasal Complete (10人份/盒).....GXSAComp-CN-10

国械注进20163402614 | 金黄色葡萄球菌和耐甲氧西林金黄色葡萄球菌核酸(DNA)测试试剂盒(多重实时荧光PCR法)
国械注进20173220829 | 全自动医用PCR分析系统
沪械广审(文)第260530-75199号 | 禁忌内容或注意事项详见说明书

赛沛(上海)商贸有限公司
上海市长宁区福泉北路518号1座2楼

联系电话: 021-6015 8416
联系邮箱: greatcn.marketing@cepheid.com
技术支持热线: 400 821 0728
技术与服务邮箱: tscn@cepheid.com

赛沛很自豪能成为丹纳赫的一员。

丹纳赫是全球科学和技术的创新者。一起携手，我们正在加速科技对今日生活之影响，改善人类健康。

