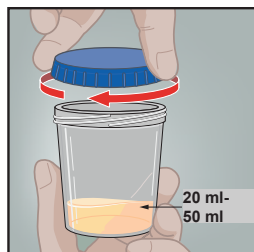


Colheita da amostra de urina (urina inicial do jato de urina) para os ensaios Xpert CT/NG e Xpert TV

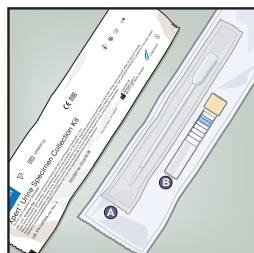
1
Indique ao doente que recolha a urina inicial do jato de urina (20 ml-50 ml) para um recipiente de colheita de amostra sem conservantes.



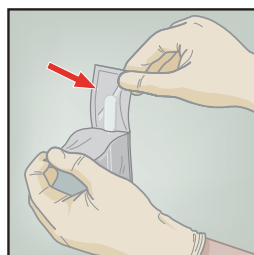
Nota: Antes da colheita da amostra de urina, o doente não deve urinar durante, pelo menos, 1 hora e não deve ter limpo a área genital (doente do sexo feminino) ou a ponta do pênis (doente do sexo masculino).

2
O kit de colheita de amostra de urina Xpert® contém

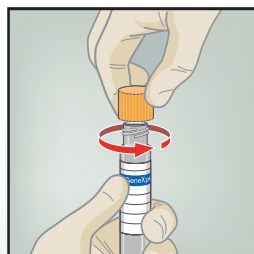
- A Pipeta de transferência descartável grande, descartável
- B Tubo de reagente para transporte de urina (tampa amarela)



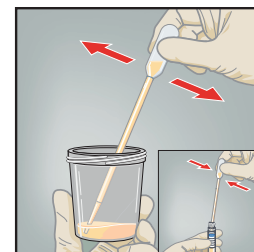
3
Abra a embalagem da pipeta de transferência descartável fornecida no kit.



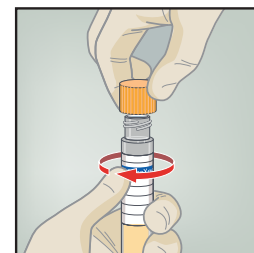
4
Retire a tampa amarela do tubo para transporte.



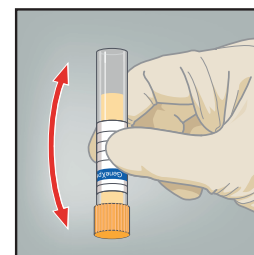
5
Misture bem a amostra. Utilizando a pipeta de transferência descartável, transfira aproximadamente 7 ml de urina para o tubo para transporte. Encha até à linha preta tracejada no rótulo do tubo para transporte para que o volume de enchimento seja o correto.



6
Volte a tapar o tubo para transporte com a tampa amarela e aperte-a bem.



7
Inverta 3 a 4 vezes o tubo de transporte para garantir que a amostra e o reagente são bem misturados.



8
Rotule o tubo para transporte com informações de identificação da amostra, incluindo a data de colheita, conforme necessário. Tenha cuidado para não ocultar a linha de enchimento preta tracejada existente no tubo de reagente para transporte de urina Xpert.

