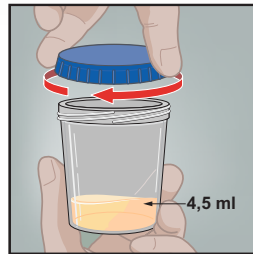


# Entnahme von Urinproben – Bladder Cancer

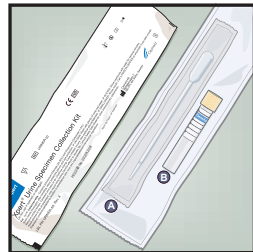
1

Den Patienten anweisen, mindestens 4,5 ml Urin in einem Urinsammelgefäß aufzufangen. Hinweis: Urin sollte innerhalb von 1 Stunde nach der Probenentnahme in die Röhren mit Xpert Urin-Transportreagenz transferiert werden.



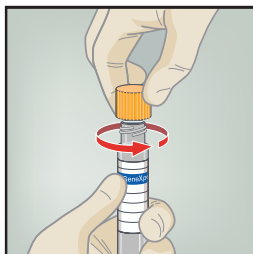
2

Das Xpert® Urin-Transportreagenz-Kit enthält  
**A** Einweg-Transferpipette  
**B** Urin-Transportröhrchen



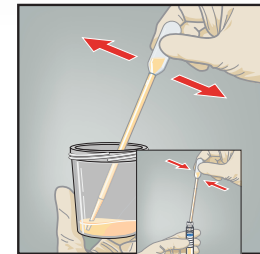
3

Den Deckel vom Transportröhrchen abnehmen.



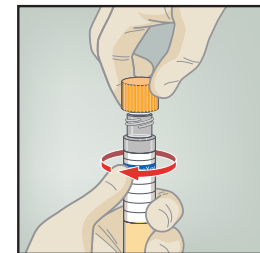
4

Mit der Einweg-Transferpipette ungefähr 4,5 ml Urin in das Transportröhrchen transferieren. Das korrekte Volumen ist auf dem Etikett mit einer schwarzen Linie markiert.



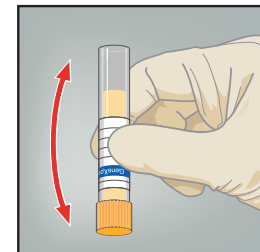
5

Den Deckel wieder auf das Transportröhrchen setzen und fest zuschrauben.



6

Das Transportröhrchen 3 Mal umdrehen, um eine gute Durchmischung von Probe und Reagenz zu erzielen.



7

Das Röhrchen entsprechend den Anweisungen des Arztes, der Pflegekraft oder des Praxispersonals zurückgeben.

Hinweis: Das Praxispersonal sollte das Transportröhrchen wie erforderlich mit den Angaben zur Probenidentifikation (einschließlich Entnahmedatum) beschriften. Urinproben in Xpert Urin-Transportreagenz können bis zu 7 Tage bei 2–28 °C gelagert werden.

