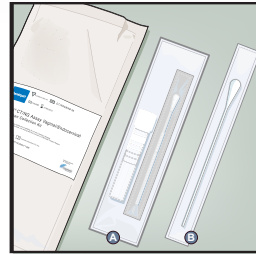


1

O kit de colheita de amostra vaginal/endocervical Xpert® CT/NG contém

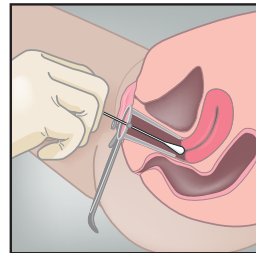
- Ⓐ Kit de colheita individual
- Ⓑ Zaragatoa de limpeza



2

Remova o muco em excesso do colo do útero e da zona em volta utilizando a zaragatoa de limpeza grande embalada individualmente Ⓒ.

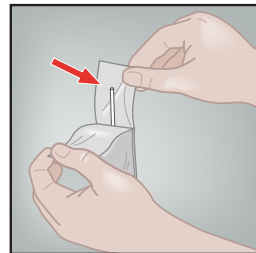
Deite fora a zaragatoa.



3

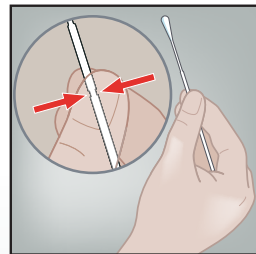
Abra a embalagem Ⓐ que contém o tubo de reagente para transporte de zaragatoas Xpert com tampa cor-de-rosa e a zaragatoa de colheita embalada individualmente. Ponha o tubo de lado antes de começar a colher a amostra.

Abra o invólucro da zaragatoa de colheita, destacando a parte superior do invólucro.



4

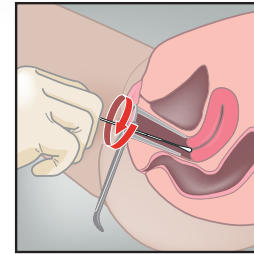
Segure a zaragatoa na sua mão, colocando o polegar e o dedo indicador na parte média da haste da zaragatoa.



5

Insira a zaragatoa de colheita no canal endocervical. No interior do canal cervical, rode suavemente a zaragatoa no sentido dos ponteiros do relógio durante 10 – 30 segundos.

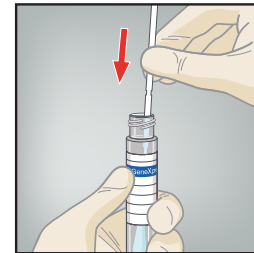
Retire a zaragatoa com cuidado.



6

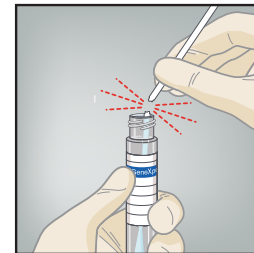
Desenrosque a tampa do tubo de transporte.

Coloque imediatamente a zaragatoa de colheita no tubo de reagente para transporte.



7

Identificando a linha perforada, parta a haste da zaragatoa contra o lado do tubo. Deite fora a parte de cima da haste da zaragatoa.



8

Volte a tapar o tubo de reagente para transporte de zaragatoas e aperte bem a tampa.

Rotule o tubo de transporte com informações de identificação da amostra, incluindo a data de colheita, conforme necessário.

