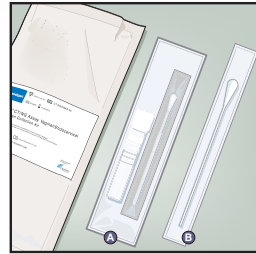
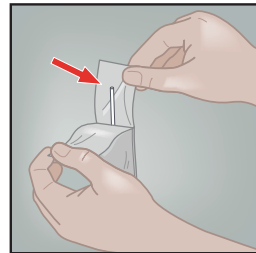


1 Die Einzelentnahme-Verpackung **A** mit dem Xpert® Tupfer-Transportröhrchen mit rosafarbenem Deckel und dem einzeln verpackten Entnahmetupfer öffnen. Das Röhrchen beiseite stellen, bevor die Probe entnommen wird.

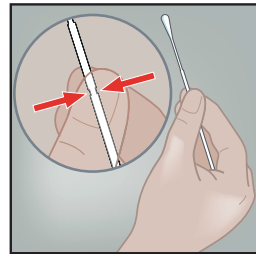


Den größeren Tupfer **B** entsorgen.

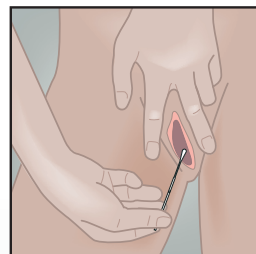
2 Die Verpackung des Entnahmetupfers öffnen, indem sie von oben her aufgezogen wird.
Den Tupfer entnehmen. Dabei darauf achten, die Spitze weder anzufassen noch abzulegen.



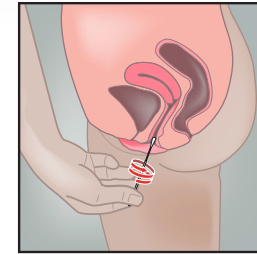
3 Den Tupfer in der Hand halten, sodass Daumen und Zeigefinger in der Mitte des Stiels über der Sollbruchstelle liegen.



4 Den Tupfer vorsichtig etwa 5 cm tief in die Scheide einführen.

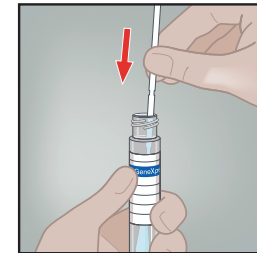


5 Den Tupfer vorsichtig 10 – 30 Sekunden lang drehen. Darauf achten, dass der Tupfer die Scheidenwände berührt und Sekret aufsaugen kann.

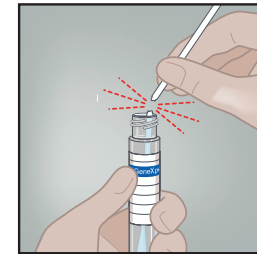


Den Tupfer herausziehen und weiter in der Hand halten.

6 Den Deckel vom Transportröhrchen abschrauben. Den Entnahmetupfer sofort in das Transportröhrchen stecken.

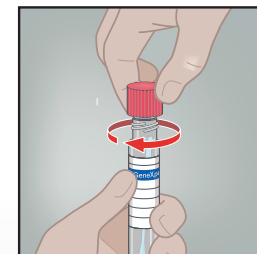


7 Die Sollbruchstelle ausfindig machen und den Stiel des Tupfers über dem Rand des Röhrchens abbrechen. Den oberen Teil des Tupferstiels entsorgen.



Verspritzen des Inhalts auf die Haut vermeiden. Bei Kontakt mit Wasser und Seife waschen.

8 Den Deckel des Transportröhrchens wieder aufsetzen und fest zuschrauben.



Das Röhrchen entsprechend den Anweisungen des Arztes, der Pflegekraft oder des Praxispersonals zurückgeben.

Hinweis: Das Praxispersonal sollte das Transportröhrchen wie erforderlich mit den Angaben zur Probenidentifikation (einschließlich Entnahmedatum) beschriften.