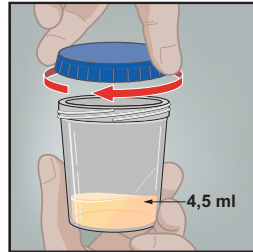
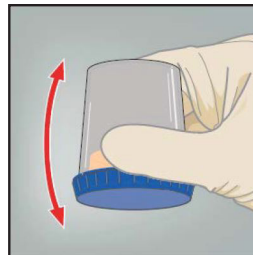


# Prélèvement d'un échantillon d'urine, cancer de la vessie

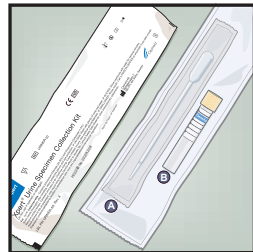
1 .....  
Demandez au patient de fournir un prélèvement d'urine d'au moins 4,5 ml dans un flacon de prélèvement d'urine. Remarque : L'urine doit être transférée au tube de réactif de transport d'urine Xpert dans l'heure suivant le prélèvement.



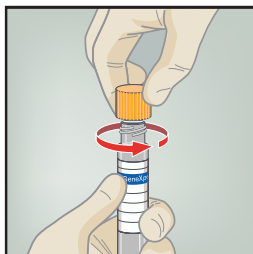
Retournez 3 fois le flacon de prélèvement d'urine.



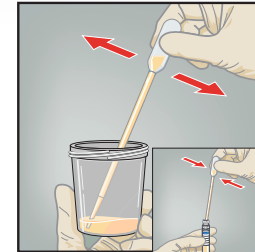
2 .....  
Le kit de réactif de transport d'urine Xpert® contient  
A Pipette de transfert jetable  
B Tube de réactif de transport d'urine



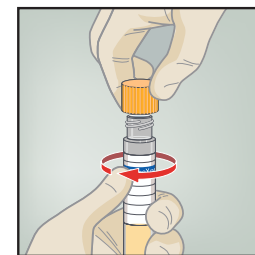
3 .....  
Retirez le bouchon du tube de transport.



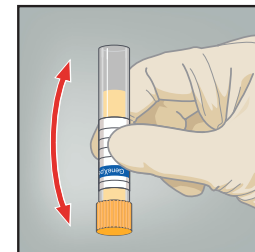
4 .....  
Transférez environ 4,5 ml d'urine dans le tube de transport en utilisant la pipette de transfert jetable. Le volume correct est indiqué par la ligne noire sur l'étiquette.



5 .....  
Remplacez le bouchon sur le tube de transport et serrez bien.



6 .....  
Retournez 3 fois le tube de transport pour assurer un bon mélange de l'échantillon et du réactif.



7 .....  
Restituez le tube en suivant les instructions du médecin, infirmier/ère ou prestataire de soins.

Remarque : Le prestataire de soins doit étiqueter le tube de transport avec les informations d'identification de l'échantillon, notamment la date du prélèvement, comme requis. Les échantillons d'urine des tubes de réactif de transport d'urine Xpert doivent être conservés entre 2 et 28 °C jusqu'à 7 jours.

