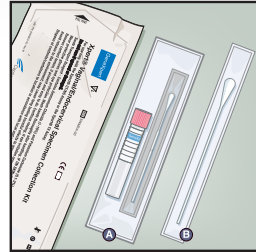

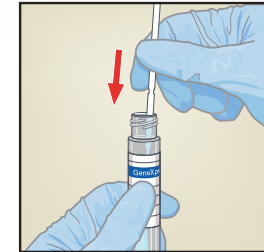


Prelievo effettuato dal medico di campioni da tampone rettale da utilizzare con il kit di prelievo campione su tampone Xpert® – N. di catalogo SWAB/G-50

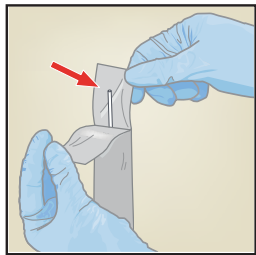
1
Lavarsi le mani prima di iniziare. Aprire la confezione **A** singola contenente la provetta con reagente per trasporto del tampone Xpert con tappo rosa e il tampone di prelievo in confezione singola. Mettere da parte la provetta prima di iniziare il prelievo del campione. Gettare il tampone più grande **B**.



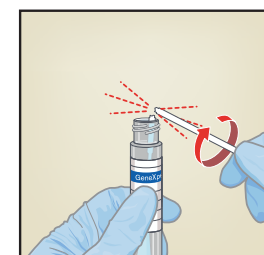
5

Tenendo il tampone nella stessa mano, svitare il tappo dalla provetta con reagente per trasporto dei tamponi Xpert. Non versare il contenuto della provetta. In caso di versamento del contenuto della provetta, usare un nuovo kit di prelievo. Collocare immediatamente il tampone di prelievo nella provetta con reagente per trasporto. **ATTENZIONE** – Se si versa il contenuto della provetta sulla pelle, lavare l'area interessata con acqua e sapone. Se il contenuto della provetta entra in contatto con gli occhi, lavare immediatamente gli occhi con acqua abbondante.



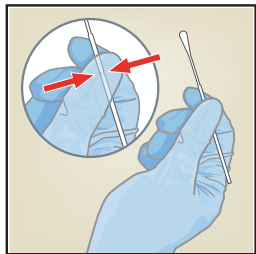
2
Aprire la confezione del tampone di prelievo staccando i lembi superiori della busta. Estrarre il tampone, prestando attenzione a non toccare la punta ed evitando di appoggiarlo su una qualsiasi superficie. Se si tocca la punta morbida, si appoggia il tampone o lo si fa cadere, richiedere un nuovo kit di prelievo.



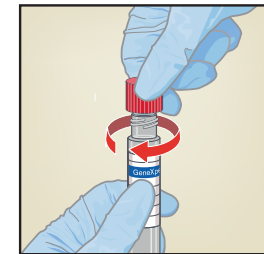
6
Dopo avere identificato la linea perforata sull'asticella del tampone di prelievo, spezzare con attenzione l'asticella del tampone contro il lato della provetta in corrispondenza della linea perforata e gettare la parte superiore dell'asticella del tampone. Se necessario, ruotare delicatamente lo stelo del tampone per completare la rottura. Evitare di schizzare il contenuto sulla pelle. Se il contenuto dovesse venire a contatto con la pelle, lavare con acqua e sapone.



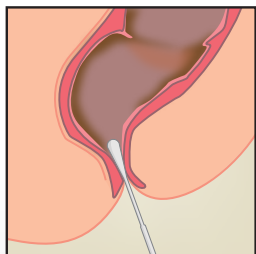
3
Tenere il tampone in mano con il pollice e l'indice al centro dello stelo in corrispondenza della linea perforata.



7
Richiudere con il tappo la provetta di trasporto e serrarlo saldamente.



4
Inserire con attenzione il tampone approssimativamente 1 cm oltre lo sfintere anale (in modo che le punte in fibra non siano più visibili) e farlo ruotare delicatamente.



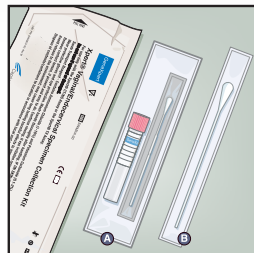
8
Capovolgere o agitare con delicatezza la provetta 3-4 volte per eluire il materiale del tampone. Evitare la formazione di schiuma. Applicare sulla provetta di trasporto l'etichetta con le informazioni di identificazione del campione, compresa la data del prelievo, come necessario.

Il campione di analisi deve essere trasportato a 2-30 °C. Prima del test, il campione può essere conservato per un massimo di 60 giorni a 2-30 °C.

Prelievo effettuato dal medico di campioni da tampone faringeo da utilizzare con il kit di prelievo campione su tampone Xpert® – N. di catalogo SWAB/G-50

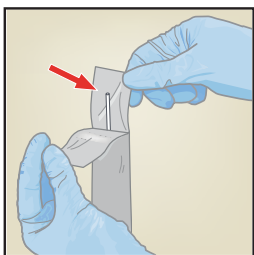
1

Lavarsi le mani prima di iniziare. Aprire la confezione **A** singola contenente la provetta con reagente per trasporto del tampone Xpert con tappo rosa e il tampone di prelievo in confezione singola. Mettere da parte la provetta prima di iniziare il prelievo del campione. Gettare il tampone più grande **B**.



2

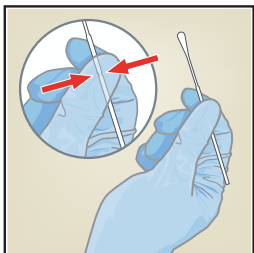
Aprire la confezione del tampone di prelievo staccando i lembi superiori della busta. Estrarre il tampone, prestando attenzione a non toccare la punta ed evitando di appoggiarlo su una qualsiasi superficie.



Se si tocca la punta morbida, si appoggia il tampone o lo si fa cadere, richiedere un nuovo kit di prelievo.

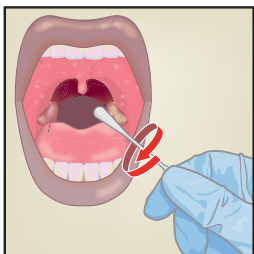
3

Tenere il tampone in mano con il pollice e l'indice al centro dello stelo in corrispondenza della linea perforata.



4

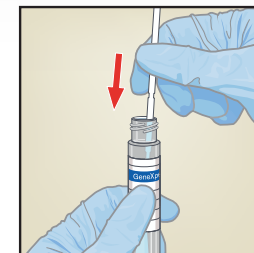
Chiedere al paziente di aprire bene la bocca. Posizionare la lingua verso la parte bassa della bocca. Passare il tampone nelle aree faringee (tonsille, parete posteriore, ugola).



5

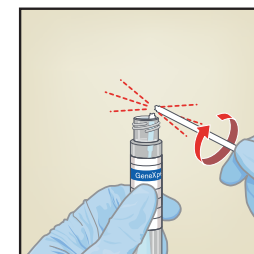


Tenendo il tampone nella stessa mano, svitare il tappo dalla provetta con reagente per trasporto dei tamponi Xpert. Non versare il contenuto della provetta. In caso di versamento del contenuto della provetta, usare un nuovo kit di prelievo. Collocare immediatamente il tampone di prelievo nella provetta con reagente per trasporto. **ATTENZIONE** – Se si versa il contenuto della provetta sulla pelle, lavare l'area interessata con acqua e sapone. Se il contenuto della provetta entra in contatto con gli occhi, lavare immediatamente gli occhi con acqua abbondante.



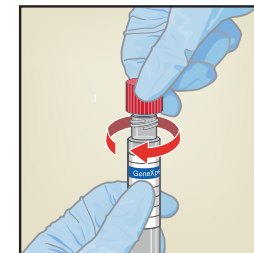
6

Dopo avere identificato la linea perforata sull'asticella del tampone di prelievo, spezzare con attenzione l'asticella del tampone contro il lato della provetta in corrispondenza della linea perforata e gettare la parte superiore dell'asticella del tampone. Se necessario, ruotare delicatamente lo stelo del tampone per completare la rottura. Evitare di schizzare il contenuto sulla pelle. Se il contenuto dovesse venire a contatto con la pelle, lavare con acqua e sapone.



7

Richiudere con il tappo la provetta di trasporto e serrarlo saldamente.



8

Capovolgere o agitare con delicatezza la provetta 3-4 volte per eluire il materiale del tampone. Evitare la formazione di schiuma. Applicare sulla provetta di trasporto l'etichetta con le informazioni di identificazione del campione, compresa la data del prelievo, come necessario.

Il campione di analisi deve essere trasportato a 2-30 °C. Prima del test, il campione può essere conservato per un massimo di 60 giorni a 2-30 °C.