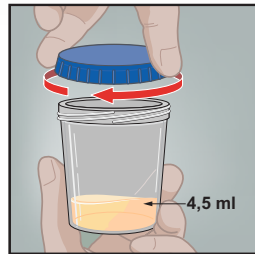


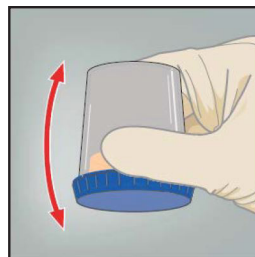
Colheita da amostra de urina para o ensaio Bladder Cancer

1

Indique ao doente para colocar pelo menos 4,5 ml de urina para um recipiente de colheita. Nota: a urina deve ser transferida para o tubo de reagente para transporte de urina Xpert dentro de 1 hora após a colheita da amostra.



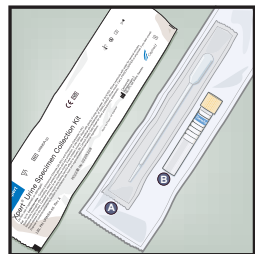
Inverta o recipiente de colheita de urina três vezes.



2

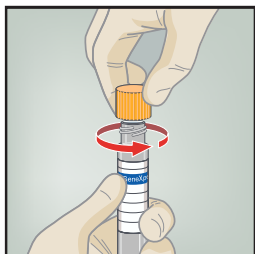
O kit de reagente para transporte de urina Xpert® contém

- A Pipeta de transferência descartável
- B Tubo de reagente para transporte de urina



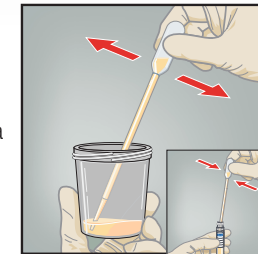
3

Retire a tampa do tubo para transporte.



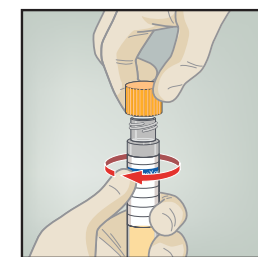
4

Utilizando a pipeta de transferência descartável, transfira aproximadamente 4,5 ml de urina para o tubo para transporte. O volume correto é indicado pela linha preta presente no rótulo.



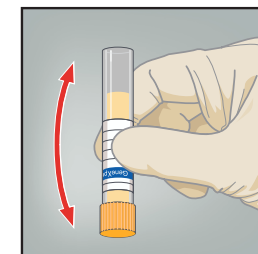
5

Volte a tapar o tubo para transporte e aperte bem a tampa.



6

Inverta 3 vezes o tubo para transporte para garantir que a amostra e o reagente são bem misturados.



7

Entregue o tubo, conforme informação fornecida pelo seu médico, enfermeiro ou prestador de cuidados de saúde.

Nota: O prestador de cuidados de saúde deverá rotular o tubo de transporte indicando as informações de identificação da amostra e, se necessário, a data de colheita. As amostras de urina no reagente para transporte de urina Xpert destinam-se a ser conservados entre 2 °C e 28 °C até 7 dias.

