

Preparación del cartucho Xpert® Carba-R

Consulte el prospecto, donde encontrará instrucciones, precauciones y advertencias detalladas.

Para obtener un ejemplar de la SDS (hoja de datos de seguridad), visite www.cepheid.com o www.cepheidinternational.com

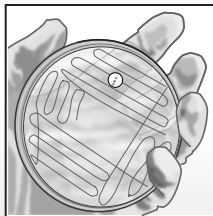
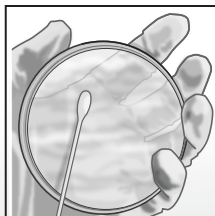
Servicio técnico de Cepheid
Oficina en EE. UU.
(888) 838-3222
techsupport@cepheid.com

Oficina de Europa
+33 563 82 53 19
support@cepheideurope.com

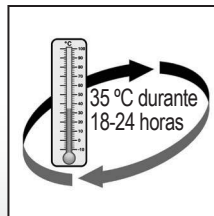
Preparación de una suspensión McFarland 0,5 de un aislado bacteriano no sensible al carbapenemo



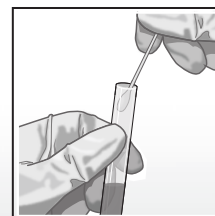
- 1 Inocule el microorganismo en una placa de agar-sangre o de agar MacConkey, realice un estriado para aislarlo y coloque un disco de meropenem de 10 µg en el primer cuadrante de estriado para asegurar que el aislado siga siendo sensible al carbapenemo.



- 2 Incube la placa a 35 °C durante 18-24 horas al aire ambiente.



- 3 Utilice el método de suspensión directa de colonias tocando colonias aisladas con un hisopo o un asa para preparar una suspensión McFarland 0,5 del aislado. Consulte el prospecto para obtener más detalles.



Preparación del cartucho Xpert® Carba-R

Consulte el prospecto, donde encontrará instrucciones, precauciones y advertencias detalladas.

Para obtener un ejemplar de la SDS (hoja de datos de seguridad), visite www.cepheid.com o www.cepheidinternational.com

Servicio técnico de Cepheid

Oficina en EE. UU.
(888) 838-3222
techsupport@cepheid.com

Oficina de Europa
+33 563 82 53 19
support@cepheideurope.com

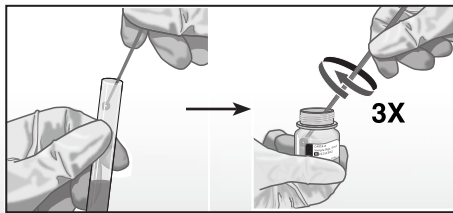
Utilización de una suspensión McFarland 0,5 preparada de un aislado bacteriano no sensible al carbapenemo



1 Extraiga un cartucho del ensayo Xpert Carba-R, un frasco de reactivo para muestras y una pipeta de transferencia del kit. Abra el frasco de reactivo para muestras.



2 Agite la suspensión McFarland 0,5 en la agitadora vorticial. Utilizando un asa de 10 µl, transfiera 10 µl de la suspensión McFarland 0,5 al frasco de reactivo para muestras.



Agite el asa un mínimo de 3 veces en el reactivo para muestras.

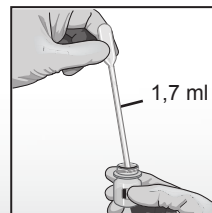
3 Cierre bien la tapa del frasco de reactivo para muestras y agite el frasco en una agitadora vorticial a alta velocidad durante 10 segundos.



4 Abra la tapa del cartucho Xpert.



5 Usando la pipeta de transferencia suministrada, aspire la muestra preparada hasta la marca de la pipeta (aproximadamente 1,7 ml).



6 Vacíe la pipeta en la cámara de muestras.



7 Coloque la tapa en el cartucho Xpert. Inicie la prueba dentro del período especificado en el prospecto.

