

La soluzione completa di test per Epatite e HIV

*Semplificazione dei percorsi diagnostici
e miglioramento dell'accesso ai test*

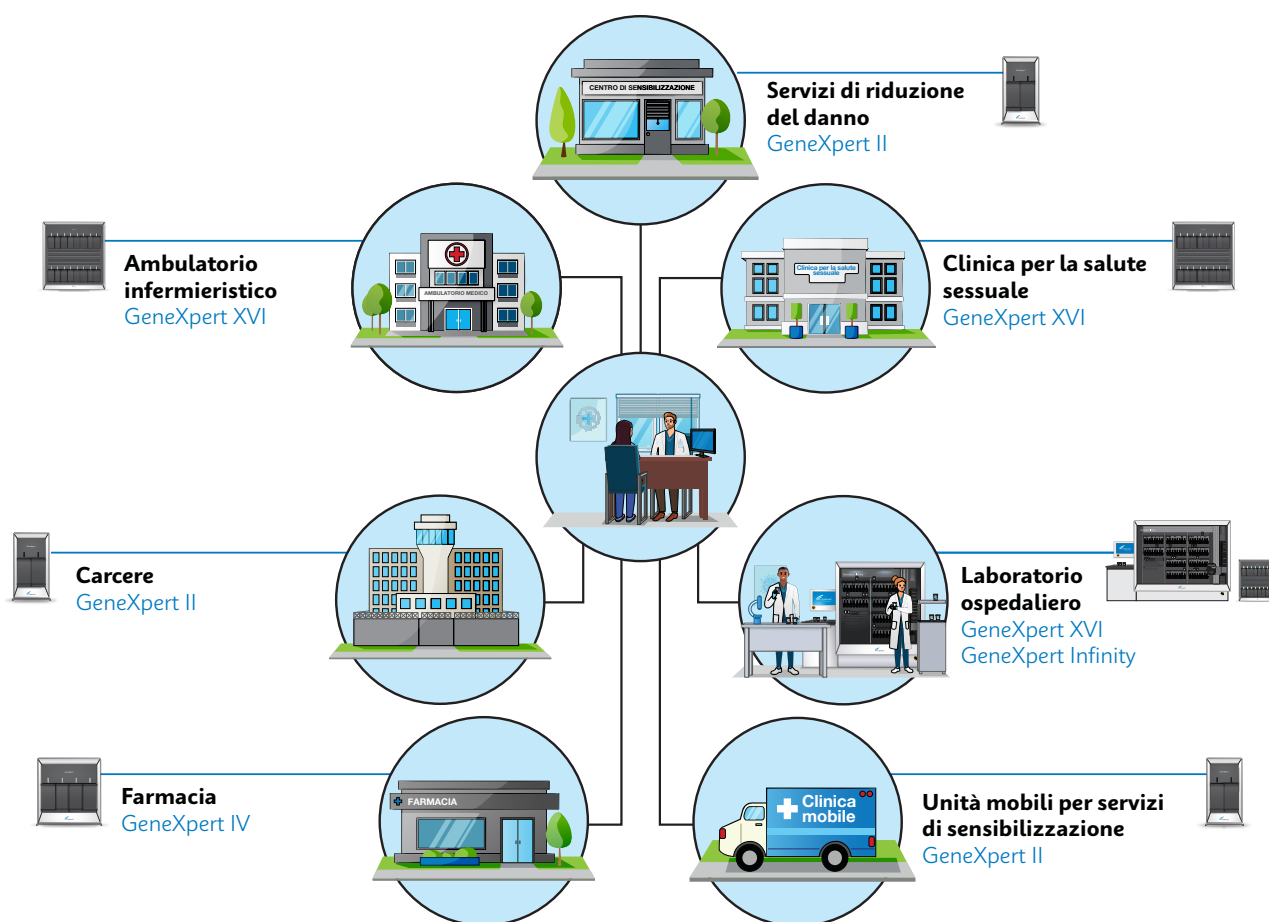


Test on-demand accurati, rapidi e di facile utilizzo con PCR_{plus}

Cepheid si impegna a fornire un livello superiore di eccellenza in PCR unendo velocità, precisione e flessibilità per test di altissima qualità che possono essere eseguiti praticamente ovunque, per una migliore cura del paziente.

Soluzioni di test per virologia progettate per essere alla portata dei pazienti

Il sistema GeneXpert® fornisce una soluzione facile da implementare — in contesti near-patient, negli ambienti clinici decentralizzati e nei grandi laboratori di riferimento — con risultati rapidi e di alta qualità.



Test consolidati per epatite e HIV Viral Load

- Risultati di qualità pari a quella di laboratorio in qualsiasi situazione
- Test on-demand. Nessun ritardo causato dalla necessità di analizzare in batch
- Flessibilità in termini di processività e dimensioni per soddisfare qualsiasi esigenza
- Risultati di massima qualità sempre garantiti con standard di quantificazione e controlli eseguiti per ogni campioni analizzato
- Nessun materiale di consumo o reagenti aggiuntivi da gestire
- Test per HIV, HBV e HCV sulla stessa piattaforma, in qualsiasi momento e con qualsiasi processività
- Costo fisso per campione con controlli e standard integrati

Velocità, più
Precisione, più
Flessibilità

Questo è il vantaggio di **PCR_{plus}**.
Da Cepheid.

Test PCR point-of-care di qualità pari a quella di laboratorio



Xpert® HIV-1 Qual XC

Xpert HIV-1 Qual XC è un test diagnostico point of care per l'HIV-1 altamente sensibile per l'identificazione precoce delle infezioni acute e la diagnosi neonatale precoce.

Tempo di esecuzione: 79 minuti per sangue intero e 91 minuti per Dried Blood Spot (DBS)

- Copertura estesa dei ceppi di HIV-1 con tecnologia a doppio target
- Uso di 100 µl di sangue intero capillare o venoso con EDTA o un singolo campione DBS
- Prelevare il campione, caricare la cartuccia nel sistema ed eseguire il test, non sono necessari altri step di preparazione per il sangue intero o DBS
- Limite di rilevamento di 161 cp/ml da sangue intero[^] e 706 cp/ml da DBS[^]
- Flusso di lavoro semplificato near-patient



Xpert® HCV VL Fingerstick

Il test point-of-care Xpert HCV VL Fingerstick identifica e quantifica HCV direttamente da DBS (Dried Blood Spot), semplificando i percorsi diagnostici al fine di accelerare il collegamento alle cure e monitorare la risposta virologica sostenuta.

58 minuti per l'esecuzione

- 100 µl di sangue umano intero in EDTA da prelievo capillare o di sangue umano venoso intero in EDTA
- Genotipi 1–6 nel range da 100 a 10⁸ IU/ml
- Limite di rilevamento 35 IU/ml per genotipo 6e dell'HCV^{**}
- Prelevare il campione, caricare la cartuccia nel sistema ed eseguire il test



Xpert® HIV-1 Viral Load XC

Xpert HIV VL XC è il test di quantificazione a doppio target di nuova generazione per il monitoraggio dei pazienti.

90 minuti per l'esecuzione

- Copertura estesa dei ceppi di HIV-1 con identificazione a doppio target.
- 1 ml di plasma
- HIV-1 gruppo M,^{*} gruppo N, gruppo O e gruppo P nel range lineare 40–10⁷cp/ml
- LOD di 13,6 cp/ml per HIV-1 sottotipo B^{**}



Xpert® HBV Viral Load

Xpert HBV Viral Load semplifica la quantificazione del DNA HBV da siero o plasma umano e conferisce flessibilità ai test che possono essere eseguiti in qualsiasi ambiente.

59 minuti per l'esecuzione

- 0,6 ml o 1 ml di plasma o siero in EDTA
- Genotipi A-H nel range da 10 a 10⁹ IU/ml
- LOD 3,22 IU/ml da plasma e 5,99 IU/ml per genotipo^{**}



Xpert® HCV Viral Load

Il test Xpert HCV Viral Load quantifica l'RNA HCV nel plasma e nel siero dei pazienti. Semplifica la conferma dell'infezione nei soggetti positivi con anticorpi anti-HCV, monitora la carica virale dell'HCV ed è altamente sensibile per prevedere la risposta virologica sostenuta.

105 minuti per l'esecuzione

- 1 ml di plasma o siero in EDTA
- Genotipi 1-6 nel range da 10 a 10⁸ IU/ml
- LOD 4,0 IU/ml da plasma e 6,1 IU/ml per genotipo 1^{**}

* Per altri tipi fare riferimento al package insert

[^] Standard di riferimento internazionale dell'OMS

Fare riferimento al package insert per i dati del LOD su altri tipi



Semplifichiamo tecnologie complesse

Con oltre 40.000 sistemi installati in tutto il mondo, il sistema GeneXpert® di Cepheid si conferma la piattaforma preferita dagli operatori sanitari. È in grado di eseguire qualsiasi test in qualsiasi momento e in qualsiasi contesto del sistema sanitario, con processività flessibile da uno a 596 test per ogni turno di 8 ore.*

2 semplici passaggi

1

Trasferire il campione alla cartuccia come da package insert[^]



2

Eseguire la scansione, caricare la cartuccia nel sistema e avviare il test



NUMERO DI CATALOGO

Xpert® HIV-1 Viral Load XC	10 test	GXHIV-VL-XC-CE-10
Xpert® HIV-1 Qual XC	10 test	GXHIV-QA-XC-CE-10
Xpert® HCV VL Fingerstick	10 test	GXHCV-FS-CE-10
Xpert® HCV Viral Load	10 test	GXHCV-VL-CE-10
Xpert® HBV Viral Load	10 test	GXHBV-VL-CE-10

DISPOSITIVI DI PRELIEVO (non inclusi nel kit):

Sarstedt Minivette® POCT 100 µl	Minivette 100E-100
---------------------------------	--------------------

* Processività operativa per ogni turno di 8 ore basata sui dati interni relativi al test HBV Viral Load

[^] Fare riferimento ai foglietti illustrativi.

CE-IVD. Dispositivo medico diagnostico *in vitro*. Non disponibile in tutti i Paesi. Non disponibile negli Stati Uniti.

SEDE CENTRALE

904 Caribbean Drive
Sunnyvale, CA 94089 USA

NUMERO VERDE +1.888.336.2743
TELEFONO +1.408.541.4191
FAX +1.408.541.4192

SEDE EUROPEA

Vira Soleih
81470 Maurens-Scopont Francia

TELEFONO +33.563.82.53.00
FAX +33.563.82.53.01
E-MAIL cepheid@cepheideurope.fr

www.Cepheidinternational.com

© 2022 Cepheid 3046-071