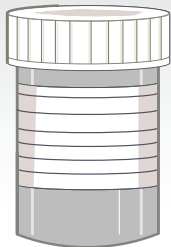


Preparación del cartucho Xpert® HPV v2

Consulte las instrucciones de uso, donde encontrará instrucciones detalladas, precauciones y advertencias.

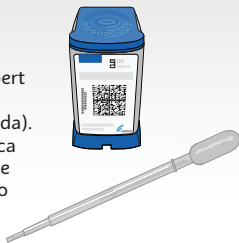
1

Obtenga una muestra debidamente recogida y etiquetada.



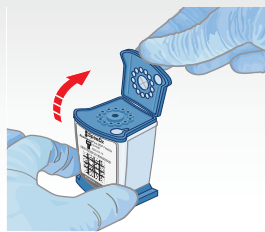
2

Obtenga un cartucho Xpert HPV v2 y una pipeta de transferencia (suministrada). La línea de la pipeta indica un volumen de llenado de 1 ml. Etiquete el cartucho con la identificación de la muestra.



3

Inspeccione el cartucho de la prueba para comprobar que no esté dañado. Si está dañado, no lo utilice. Abra la tapa del cartucho.



4

Mezcle la muestra invirtiendo suavemente el frasco de la muestra de 8 a 10 veces o mediante una breve agitación en un mezclador vórtex a velocidad media de manera continua durante cinco segundos.



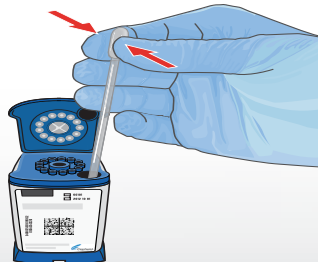
5

Desenvuelva la pipeta de transferencia. Retire la tapa del frasco de la muestra, comprima el bulbo de la pipeta de transferencia, introduzca la punta de la pipeta en el frasco y suelte el bulbo para llenar la pipeta de transferencia hasta la línea de 1 ml. Asegúrese de que la pipeta esté llena y no contenga burbujas.



6

Expulse el contenido de la pipeta en la cámara de muestra del cartucho. Evite añadir mucosidad en exceso al cartucho.



7

Cierre la tapa del cartucho e inicie la prueba dentro de los plazos especificados en las instrucciones de uso.

