

Préparation de la cartouche Xpert® Carba-R

Consulter la notice pour obtenir les instructions détaillées, les précautions et les avertissements.

Pour obtenir un exemplaire de la FDS, consulter le site www.cepheid.com ou www.cepheidinternational.com

Service d'assistance technique de Cepheid

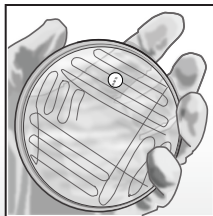
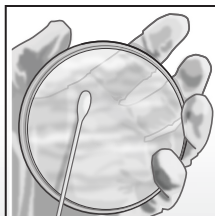
Bureau aux États-Unis
(888) 838-3222
techsupport@cepheid.com

Bureau en Europe
+33 563 82 53 19
support@cepheideurope.com

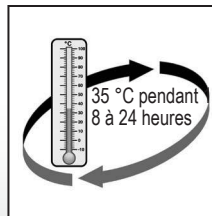
Préparation de la suspension à 0,5 McFarland d'un isolat bactérien non sensible carbapénèmes



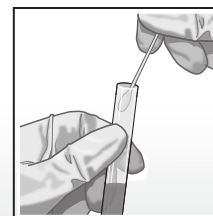
- 1 Inoculer l'organisme sur une boîte de gélose au sang ou de MacConkey, ensemercer en stries pour isoler et placer un disque de 10 µg de méropénème sur le premier quadrant de stries comme moyen de vérification que l'isolat conserve sa non-sensibilité aux carbapénèmes.



- 2 Incuber la boîte à 35 °C pendant 18 à 24 heures à l'air ambiant.



- 3 Utiliser la méthode de suspension directe des colonies en touchant les colonies isolées avec un écouvillon ou une anse pour préparer une suspension de l'isolat bactérien à 0,5 McFarland. Consulter la notice pour plus de détails.



Préparation de la cartouche Xpert® Carba-R

en utilisant une suspension à 0,5 McFarland préparée d'un isolat bactérien non sensible aux carbapénèmes

Consulter la notice pour obtenir les instructions détaillées, les précautions et les avertissements.

Pour obtenir un exemplaire de la FDS, consulter le site www.cepheid.com ou www.cepheidinternational.com

Service d'assistance technique de Cepheid

Bureau aux États-Unis

(888) 838-3222

techsupport@cepheid.com

Bureau en Europe

+33 563 82 53 19

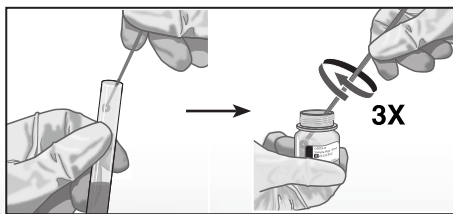
support@cepheideurope.com



1 Sortir une cartouche de test Xpert Carba-R, un flacon de réactif échantillon et une pipette de transfert du kit. Ouvrir le flacon de réactif échantillon.



2 Mélanger la suspension à 0,5 McFarland au vortex. En utilisant une anse de 10 µl, transférer 10 µl de la suspension à 0,5 McFarland dans le flacon de réactif échantillon.



Faire tourbillonner l'anse au minimum trois fois dans le réactif échantillon.

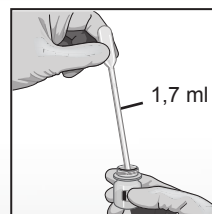
3 Fermer fermement le bouchon du réactif échantillon et mélanger au vortex à vitesse élevée pendant 10 secondes.



4 Ouvrir le couvercle de la cartouche Xpert.



5 À l'aide de la pipette de transfert fournie, aspirer l'échantillon préparé jusqu'au repère sur la pipette (environ 1,7 ml).



6 Vider la pipette dans la chambre de l'échantillon.



7 Fermer le couvercle de la cartouche Xpert. Démarrer le test dans le délai précisé dans la notice.

