

痰标本采集步骤



用清水**漱口3次**，以去除口腔中的食物残渣及其它颗粒杂物。



深吸气2-3次，每次**用力呼出**，再从肺部深处咳出痰。



检查痰盒是否存在破损，打开痰盒盖，**靠近嘴边**收集痰液，不要让痰液粘到痰盒外面。



采集量应大于1毫升（**约1元硬币大小**），采集标本完毕后及时洗手。

*根据国家结核病防治规划指南,采集痰标本时应选在远离人群且通风良好的地点,如留痰室。

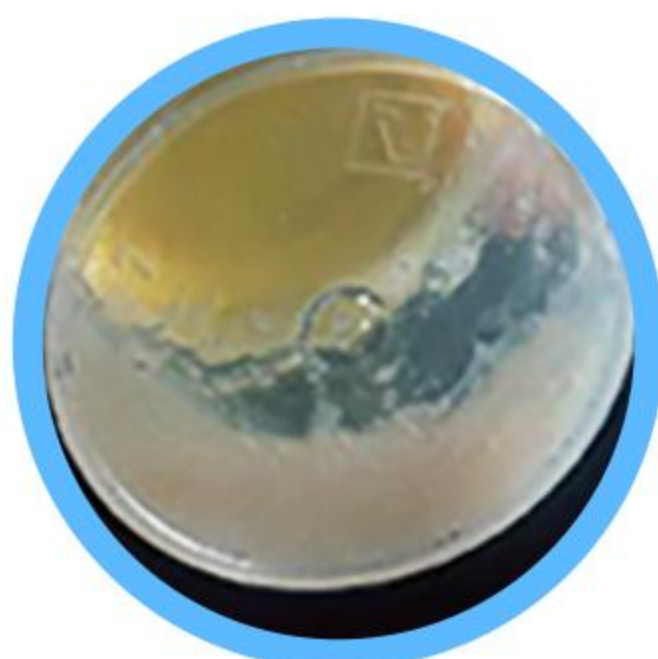
正确进行标本采集、处理和保存，让结核诊断结果更可靠。

痰标本采集注意事项

合格痰标本

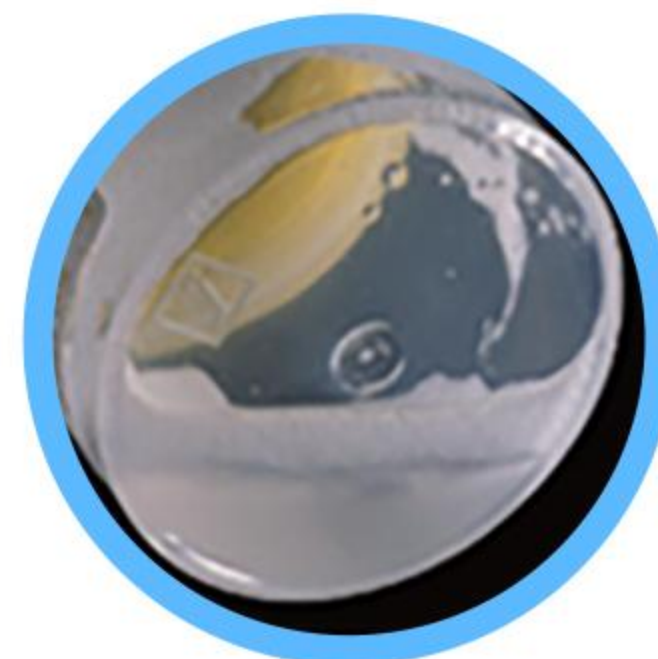


✓ 脓痰



✓ 粘液痰

不合格痰标本



✗ 唾液

实在吐不出痰怎么办:

1. 多喝些热开水
2. 用鼻子深深吸入大量热蒸汽
3. 轻拍并按摩后背
4. 慢跑
5. 爬楼梯
6. 经过以上尝试仍无法获得达标的样本，可在医务人员的协助下尝试雾化引痰。

注: 援引 FHI 360官方文件

注意事项:

- 痰液标本应以粘液痰或脓痰为佳
- 不应全是口水（唾液）
- 不应含有明显的食物颗粒和大量血液
- 每份痰液标本以1~4毫升为宜至少大于1毫升
- 痰液标本采集后应尽快送检