

# Vorbereitung der Xpert GBS-Kartusche

**Ausführliche Anweisungen, Vorsichtsmaßnahmen und Warnhinweise sind der Packungsbeilage zu entnehmen.**

Ein Exemplar des Sicherheitsdatenblatts ist erhältlich unter [www.cepheid.com](http://www.cepheid.com) oder [www.cepheidinternational.com](http://www.cepheidinternational.com)

Technischer Kundendienst von Cepheid

Büro USA  
(888) 838-3222  
[techsupport@cepheid.com](mailto:techsupport@cepheid.com)

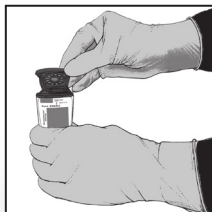
Europäische Niederlassung  
+33 563 82 53 19  
[support@cepheideurope.com](mailto:support@cepheideurope.com)



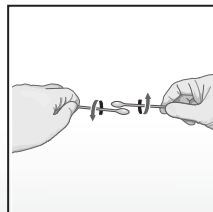
1 Eine Kartusche beschaffen.



2 Den Kartuschendeckel öffnen.

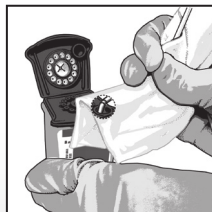


3 Die Tupfer aus dem Behälter nehmen. Die Tupfer vorsichtig aneinander reiben, um die Probe auf beiden Tupfern zu verteilen. Einen Tupfer wieder in das Transportröhrchen stecken.



*Hinweis: Den Tupfer nicht unterhalb der Sollbruchstelle halten.*

4 Den anderen Tupfer in die Probenkammer der Kartusche einführen. Den Tupfer an der Sollbruchstelle abbrechen.



*Hinweis: Zur Minimierung des Kontaminationsrisikos Gaze oder Ähnliches verwenden.*

5 Darauf achten, dass sich der Tupfer in der Kammer frei bewegen kann.



Falsche Platzierung des Tupfers. Das Ende des Tupfers steckt in der Aussparung der Probenöffnung fest.



6 Den Kartuschendeckel schließen. Den Test innerhalb des in der Packungsbeilage angegebenen Zeitrahmens beginnen.



# Xpert Testwiederholung

• Xpert GBS

**Ausführliche Anweisungen, Vorsichtsmaßnahmen und Warnhinweise sind der Packungsbeilage zu entnehmen.**

Ein Exemplar des Sicherheitsdatenblatts ist erhältlich unter [www.cepheid.com](http://www.cepheid.com) oder [www.cepheidinternational.com](http://www.cepheidinternational.com)

Technischer Kundendienst von Cepheid

Büro USA  
(888) 838-3222, Option 2  
[techsupport@cepheid.com](mailto:techsupport@cepheid.com)

Europäische Niederlassung  
+33 563 82 53 19  
[support@cepheideurope.com](mailto:support@cepheideurope.com)



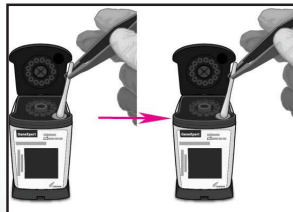
**1** Die gebrauchte Kartusche zurückbehalten. Eine neue Xpert Kartusche beschaffen.



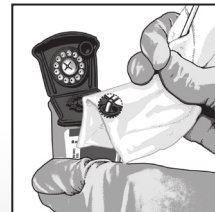
**2a** Wenn die Probenkammer der Kartusche Flüssigkeit enthält, mit einer sterilen Transferpipette die gesamte Flüssigkeit in die Probenkammer einer neuen Kartusche transferieren.



**2b** Wenn keine Flüssigkeit vorhanden ist, den Tupfer mit einer sterilen Pinzette in eine neue Kartusche transferieren.



**2c** Oder mit dem zweiten Tupfer wie umseitig gezeigt eine neue Kartusche vorbereiten.



**3** Den Kartuschendeckel schließen. Den Test innerhalb des angegebenen Zeitrahmens beginnen.

