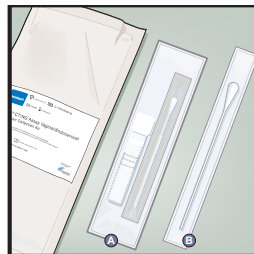


# Xpert® CT/NG Prelievo di campioni endocervicali

1

Il kit di prelievo del campione vaginale/endocervicale Xpert® CT/NG contiene

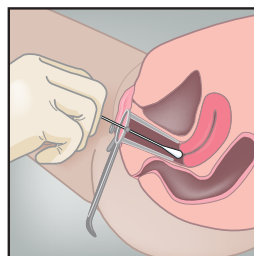
- Ⓐ Kit di prelievo individuale
- Ⓑ Tampone di pulizia



2

Asportare l'eccesso di muco dalla cervice e dall'area circostante servendosi del tampone grande di pulizia confezionato separatamente Ⓑ.

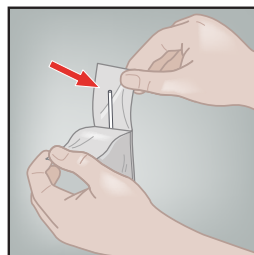
Gettare il tampone.



3

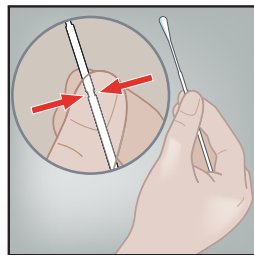
Aprire la confezione Ⓐ contenente la provetta con reagente per trasporto per tampone Xpert con il tappo rosa e il tampone di prelievo in confezione singola. Mettere da parte la provetta prima di iniziare il prelievo del campione.

Aprire la confezione del tampone di prelievo staccando i lembi superiori della busta.



4

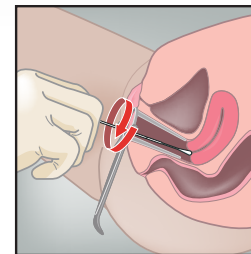
Tenere il tampone in mano con il pollice e l'indice al centro dello stelo.



5

Inserire il tampone di prelievo nel canale endocervicale. Ruotare in senso orario il tampone per 10-30 secondi all'interno del canale endocervicale.

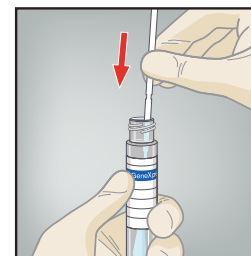
Estrarre il tampone con cautela.



6

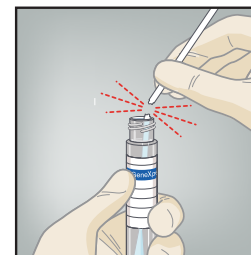
Stappare la provetta di trasporto.

Collocare immediatamente il tampone di prelievo campione nella provetta con reagente per trasporto.



7

Una volta identificata la linea perforata, spezzare lo stelo del tampone contro il lato della provetta. Gettare la parte superiore dello stelo della provetta.



8

Richiudere con il tappo la provetta con reagente per trasporto e serrarlo saldamente.

Applicare sulla provetta per trasporto l'etichetta con le informazioni di identificazione del campione, compresa la data del prelievo, secondo necessità.

